
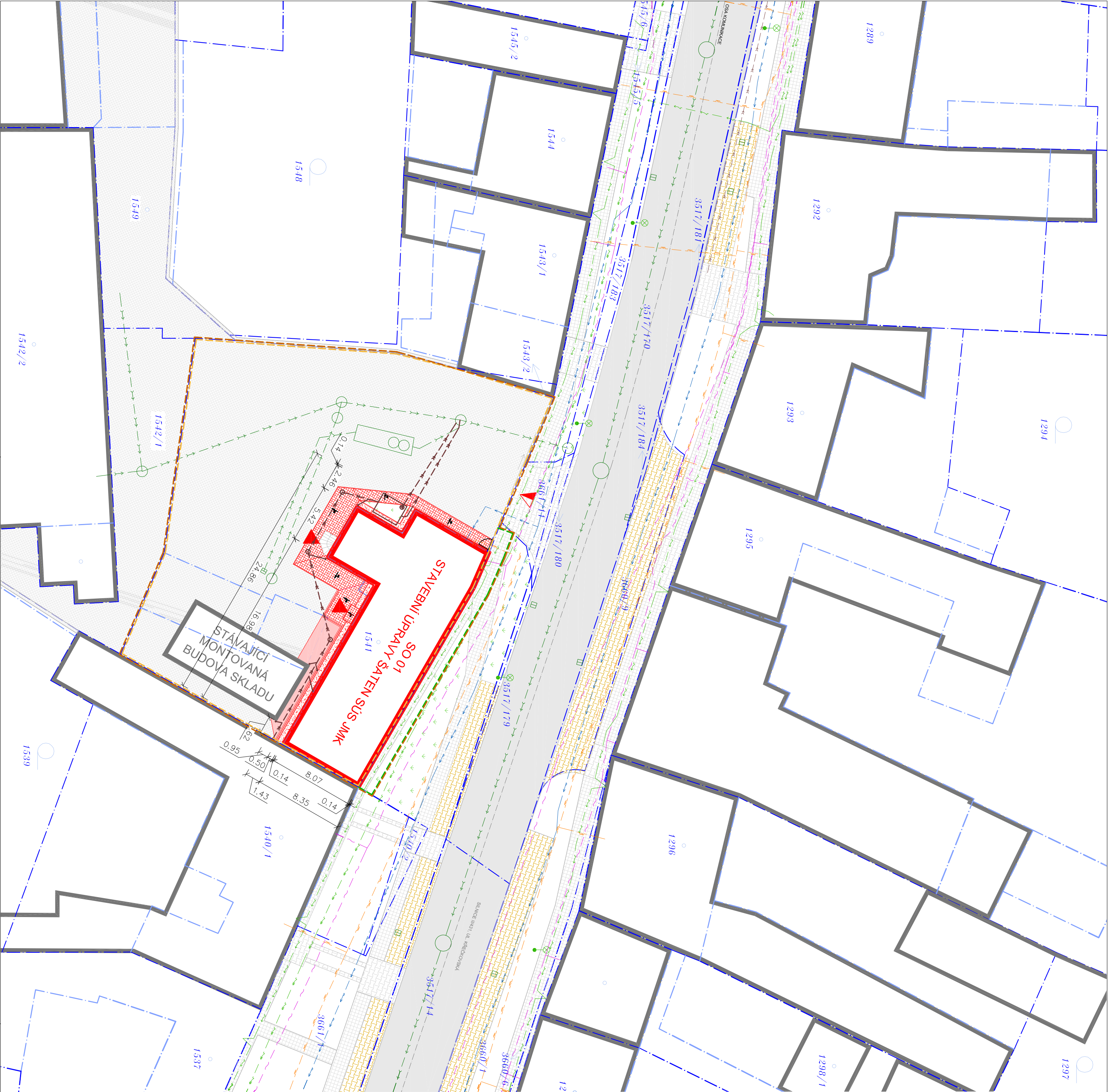


ZODP. PROJEKTANT:		VYPRACOVAL:	
ING. JANA JANEČKOVÁ		ING. JANA JANEČKOVÁ	
OKRES: VYŠKOV		OBEC: VYŠKOV	
INVESTOR: Společnost s úředním sídlem Jihomoravského kraje, příspěvková organizace krajů, Žendřichov náměstí 449/3, Věteř, 602 00 Břno			
MÍSTO STAVBY: Křečkovská 1/8, Břany 602 01 Vyškov, parc.č. 1541, k.ú. Vyškov (788571)			
NÁZEV: STAVEBNÍ ÚPRAVY OBJEKTU ŠATEN SÚS JMK, VYŠKOV NA UL. KŘEČKOVSKÁ č.p. 1/8			
TYP DOKUMENTACE: DOKUMENTACE PRO SPOLEČNÉ ÚZEMNÍ ŘÍZENÍ A STAVEBNÍ POVOLENÍ			
SITUAČNÍ VÝKRES ŠIRŠÍCH VZTAHŮ		<div><div>Ing. Jana Janečková No. Hronického 313/19 682 01 Vyškov ČKAT: 1005714 IČO: 75360098 tel.: +420777909705 email:janeckovajana@projekte.cz www.projekte.cz</div></div>	
ČÍSLO VÝKRESU:		FORMÁT: DATUM: MĚŘÍTKO: ZAK. ČÍSLO:	
C.01		A4 08/2017 1:2000 0604/2017	



LEGENDA

- Navržená novostavba rodinného domu
- Stávající okolní stavby
- Stávající asfaltová komunikace
- Stávající zpevněné plochy na pozemku investora - asfaltový beton
- Stávající zpevněné plochy - vjezdy
- Stávající zpevněné plochy - parkovací a odstavná stání
- Stávající zpevněné plochy - chodník
- Navržené zpevněné plochy - chodník
- Navržený okapový chodník
- Navržené zpevněné plochy - asfaltový beton střednězrný ACO 11
- Zátvravněná plocha
- Hranice staveniště - trvalý zábor pozemků
- Hranice staveniště - dočasný zábor pozemků
- Řešené území
- Stávající plot - zeď
- Vstup do objektu, vjezd na pozemek
- Hranice parcel
- Číslo parcely (např.: 1543/1)

LEGENDA SÍŤI

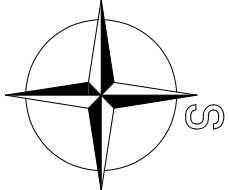
- Stávající podzemní vedení NN
- Stávající podzemní vedení VN
- Stávající podzemní sdělovací vedení, metalické, optické
- Stávající vodovod
- Stávající STL plynovod
- Stávající splašková kanalizace
- Stávající dešťová kanalizace

SEZNAM STAVEBNÍCH OBJEKTŮ

SO 01 STAVEBNÍ ÚPRAVY ŠATEN SÚS JMK

SEZNAM VLASTNÍKŮ SOUSEDNÍCH PARCEL

- 1540/1 Pospíšil Zdeněk, Křečkovská 42/10, Křečkovice, 682 01 Vyškov
- SJM Pospíšil Zdeněk a Pospíšilová Jaroslava, Křečkovská 42/10, Křečkovice, 682 01 Vyškov
- 1543/1, 1543/2 Přízák Rudolf Mgr., Křečkovská 100/6, Brňany, 682 01 Vyškov
- 1548 Součková Libuše, V Brňanech 3/3, Brňany, 682 01 Vyškov
- 1545/5, 3661/11, 3661/1 Město Vyškov, Masarykovo náměstí 108/1, Vyškov-město, 682 01 Vyškov



VÝŠKOVÝ SYSTÉM BP.V. 1:10,000 = ---,--- m n.m.

ZODP. PROJEKTANT:	VYPRACOVAL:	VYPRACOVAL:
ING. JANA JANEČKOVÁ	ING. JANA JANEČKOVÁ	ING. JOMAR WASSERBURGER
OKRES: VYŠKOV	OBEC: VYŠKOV	
INVESTOR: Střeno a údržba střešního systému, příslušná organizace, Křečkovice 44/3, vjezd 01, 02, 03		
MÍSTO STAVBY: Křečkovice 1/8, Brňany 682 01 Vyškov, parc.č. 1541, k.ú. Vyškov (788571)		
NÁZEV: STAVEBNÍ ÚPRAVY ŠATEN SÚS JMK, VYŠKOV NA UL. KŘEČKOVSKÁ č.p. 1/8		
TYP DOKUMENTACE: DOKUMENTACE PRO SPOLEČNÉ ÚZEMNÍ ŘÍZENÍ A STAVEBNÍ POVOLENÍ		
FORMÁT: 4A4	DATA: 08/2017	
MĚŘÍTKO: 1:250		
ZAK. ČÍSLO: 0604/2017		
CELKOVÝ SITUÁČNÍ VÝKRES A KOORDINAČNÍ SITUÁČNÍ VÝKRES		C.02, C.03

